

501 Schalldämpfer mit Stecknippel*

Typ	D	Typ	D
H303.7955	4	H303.7953	10
H303.7956	6	H303.7954	12
H303.7957	8		

* Betriebsdruck: 10 bar, max. 80°C, Werkstoff: PE



501 Stopfen zum Verschließen von Steckanschlüssen

Typ	D	Typ	D	Typ	D
H300.0553	3	H300.0521	12	Big-Programm	
H300.0525	4	H300.0522	14	H322.1062	15
H300.0526	5	H300.0523	16	H322.1064	18
H300.0528	6			H322.1066	22
H300.0530	8			H322.1067	28
H300.0519	10			H322.1068	32



501 Steckkappen zum Verschließen von Schlauchleitungen

Typ	D	Typ	D
H300.0552*	3	H300.0529	8
H300.0524	4	H300.0518	10
H300.0527	6	H300.0520	12

* Betriebsdruck: 10 bar, max. 60°C, Kunststoffkörper aus PBT



501 Sicherungsringe für Steckverbinder

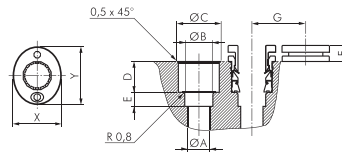
Typ	D	Typ	D	Typ	D
H300.0549	4	H300.0547	10	H322.1070	18
H300.0550	6	H300.0548	12	H322.1071	22
H300.0551	8	H322.1069	15		



501 Einpresspatronen*

- Vorteile:**
- extrem kleine Abmessungen
 - kein Gewindeloch notwendig
 - maschinelle Installation möglich
 - Patrone besteht nur aus einem Teil

- Arbeitsschritte:**
- Herstellen des Stufenloches durch Stufenbohrer (siehe unten auf dieser Seite) oder Spritzgießen
 - Einpressen der Patrone
 - seitliches Herausziehen der Montage-sicherung



Lieferumfang: Einpresspatrone komplett mit Montagesicherung (Sicherungsring IQSES ...) einpressfertig montiert

Typ	Ø D	Ø A	Ø B	Ø C	D	E	F	G	X	Y
MSV-Körper			$+0,1$	0	$+0,1$	$+0,1$				
H300.0540	4	3,0	4,2	8,0	7,8	3,5	4,7	11	10	12
H300.0543	6	4,0	6,2	10,0	8,2	4,0	5,0	13	12	14
H300.0546	8	6,0	8,2	12,0	9,2	4,5	4,8	15	14	16
H300.0534	10	8,0	10,2	15,1	10,2	5,0	5,8	18	17	19
H300.0537	12	10,0	12,2	17,7	12,2	5,0	5,2	22	21	23

Maße gelten für Werkstoff POM. Verwendung in Metallkörpern nur nach Durchführung von Versuchsreihen möglich.
 * Betriebsdruck: 10 bar, max. 60°C



501 Stufenbohrer für Einpresspatronen

Verwendung: Sie benötigen 2 Werkzeuge zur Herstellung des Stufenloches für die Einpresspatronen.

- Vorbohrer 3-stufig zum Vorbohren des Stufenloches
- Fertigbohrer mit Führungsdorn zur maßhaltigen Endbearbeitung

Typ	Typ	für
Vorbohrer (HSS)	Fertigbohrer (HSS)	Einpresspatrone
H300.0539	H300.0538	H300.0540
H300.0542	H300.0541	H300.0543
H300.0545	H300.0544	H300.0546
H300.0533	H300.0532	H300.0534
H300.0536	H300.0535	H300.0537

Typ IQSE ... BOHR V (Vorbohrer)

Typ IQSE ... BOHR F Fertigbohrer



Schlauchabschneider auf Seite 957



Ventile ab Seite 652



PU-, PA-, PTFE- und PE-Schläuche ab Seite 314

Alle Angaben verstehen sich als unverbindliche Richtwerte! Für nicht schriftlich bestätigte Datenauswahl übernehmen wir keine Haftung. Druckangaben beziehen sich, soweit nicht anders angegeben, auf Flüssigkeiten der Gruppe II bei +20°C.